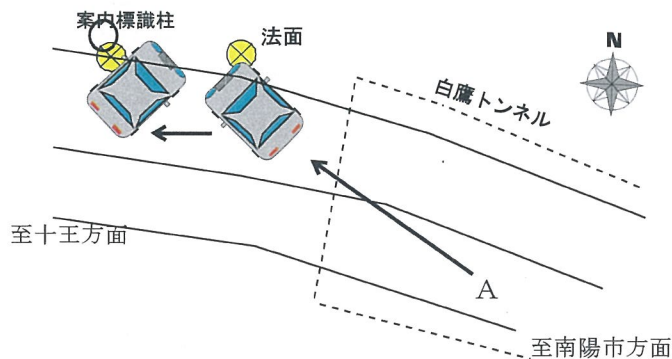


# 交通死亡事故発生通報

(平成26年中 24時間死者16件16人目)

## 高齢ドライバーが案内標識柱に衝突！

- 1 発生日時  
平成26年 7月10日(木) 午後3時30分ころ 天候・雨
- 2 発生場所  
白鷹町大字滝野地内 国道348号  
非市街地 路面：湿潤 単路（左カーブ）  
速度規制：法定速度
- 3 当事者  
**A 軽乗用自動車（高齢ドライバー）**  
南陽市 無職 87歳 男性  
通行目的 捜査中  
7/11 3:08 骨盤骨折等による失血で死亡  
※シートベルト着用
- 4 事故の概要  
Aは左カーブになっているトンネルの出口で、対向車線にはみ出し、進路右側の案内標識柱に衝突したもの。



(当事車両からの見通し)

- 高齢ドライバーによる死亡事故が8件発生!! (前年比+5件)
- 高齢死者が11人目!! (前年比+5人)

高齢ドライバーの方は、交通事故防止のため、次のことに注意して運転しましょう

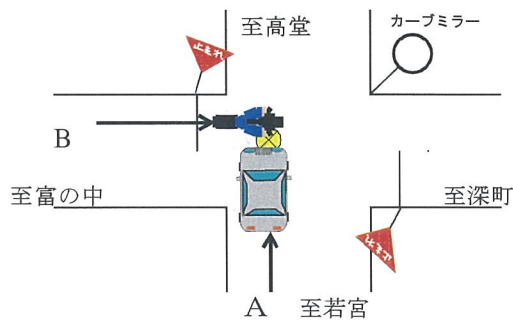
- ◆自分が思っている以上に身体機能は低下しています。(視野の狭まり・反応の遅れ・判断力や体力の低下等)  
スピードをおさえ、慎重な運転を心がけましょう!!
- ◆疲れや眠気を覚えたら、すぐに車を止めて休憩をとりましょう!!
- ◆信号や一時停止を守り、安全確認を確実に行いましょう!!
- ◆車に乗車するときは、必ず全席シートベルトを着用しましょう!!

# 交通死亡事故発生通報

(平成26年中 24時間死者17件17人目)

## 軽乗用車が高齢自転車と出会い頭に衝突！

- 1 発生日時  
平成26年7月12日(土) 午前10時47分ころ 天候・晴
- 2 発生場所  
山形市南館五丁目地内 市道  
市街地 路面：乾燥 交差点  
速度規制：なし
- 3 当事者  
**A 軽乗用自動車**  
山形市 自営業 61歳 男性  
通行目的 買い物からの帰り  
**B 自転車 (高齢者)**  
山形市 無職 69歳 女性  
通行目的 買い物へ行く途中  
11:59 出血性ショックで死亡
- 4 事故の概要  
Aは十字路交差点を直進する際、左方から進行してきたBと衝突したものの。



(Aの進行方向からの見通し)

### ● 自転車被害の死亡事故が4件発生!!すべて高齢者!! (●は死亡)

- ①1/22 10:03 鶴岡市 市道 軽貨(69歳男)が右折時に自転車(76歳男・●)と衝突
- ②4/2 18:48 新庄市 国道 普乗(35歳男)が自転車(78歳男・●)に追突
- ③4/15 19:00 米沢市 市道 普乗(49歳男)が交差点で自転車(89歳男・●)と衝突
- ④7/12 10:47 山形市 市道 軽乗(61歳男)が交差点で自転車(69歳女・●)と衝突

- ◆車も自転車も、信号や一時停止を守り、安全確認を確実に行いましょう!!
- ◆住宅街等の狭い道路の交差点では、左右の見通しなど周囲の状況を十分考慮し、減速・徐行して通行しましょう!!
- ◆周囲に自転車や歩行者がいるのを見かけたら、スピードを落とす等、その動静に注意しましょう!!

(交通企画課)