



こんな場所は気を付けよう！ 雪道の注意スポット

雪国の人が、雪の少ない地域の人と比べて雪道での事故が少ないのは、運転技術が高いからではありません。それは、今までの雪道での運転経験により、危険な場所や状況を予測しながら運転しているからです。

雪道に不馴れな人でも、雪道で注意すべき場所をあらかじめ知ってから走行することで、危険を回避する確率がグンと上がります！

長い坂道

長い坂道は、勾配が緩やかでも凍結して一度スリップし出すと車体のコントロールが効かなくなります。玉突き事故の恐れもあるので、車間距離を十分にとり、一定速度で慎重に走行しましょう。

峠道

山間部を通る峠道は、急カーブや日中でも日陰の部分が多く凍結している可能性が高い場所です。また、気象変化も激しいため、注意して通過するようにしましょう。



トンネルの出入口

トンネルの出入口付近は、山からの吹きさらしの風があたり、出入口付近だけ凍結していることがあります。また、トンネルは緩やかに傾斜していることが多いので減速して通過しましょう。



早朝の舗装路

早朝の道路は、前日にツルツルに凍結した路面上に、薄雪が積もっている場合があります、想像以上に滑りやすくなっている事があります。交通量の少ない道路を走行するときは気を付けましょう。

除雪作業車両へご協力ください！

道路を走行中に除雪作業車が前方を走行しているとき、無理に追越ししないで下さい。ハンドルをとられたり、対向車に衝突する事故が多く見られます。



クルマに備えて安心！ 雪道お助けグッズ

雪道でトラブルに遭った時、路面状態が悪い冬は助けが来るまでに時間がかかるため、できるだけ自分でも対処できるようにしておきましょう。

いざというときのために、車に積んでおくと安心・便利なグッズを紹介します。

作業用手袋
(軍手)



タイヤ
チェーン



スコップ



スノー
ブラシ



けん引
ロープ



長靴



防寒着

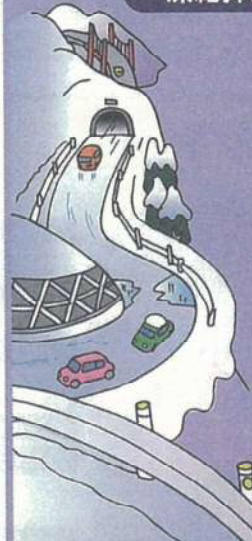


プースター
ケーブル

懐中電灯



凍結抑制剤のまめ知識



● 散布する箇所は、坂道や急なカーブなどで、**道路の全部には散布していません。**

● 凍結抑制剤を散布しても、効果を持続する時間は**2～4時間程度**です。深夜や早朝に運転する場合は、特に注意しましょう。

● 散布は交通量の多くなる**朝夕の通勤時間帯前**を中心に実施しています。

● 散布後も雪が1時間あたり**2cm以上**降ると効果が低減しますので、降雪時には特に注意して運転しましょう。

※凍結抑制剤は主に塩化ナトリウム(原塩)を使用しています。

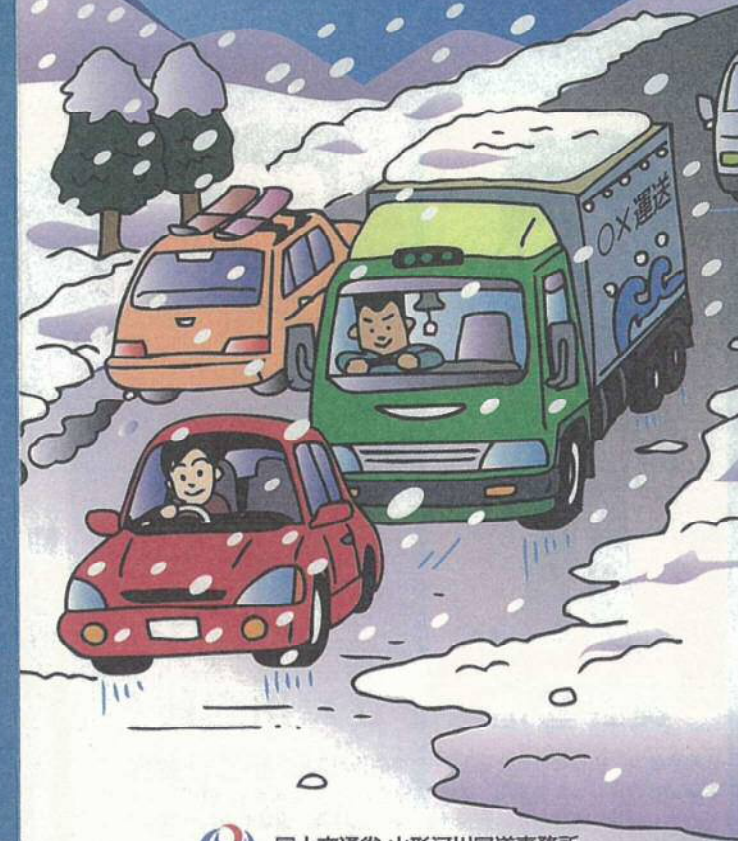
あなたの運転は大丈夫？

やまがた

雪道

ゆきみち

走行の心得



国土交通省 山形河川国道事務所
国土交通省 酒田河川国道事務所



山形県・山形県警察本部

あなたの運転は大丈夫？

雪道 走行の心得

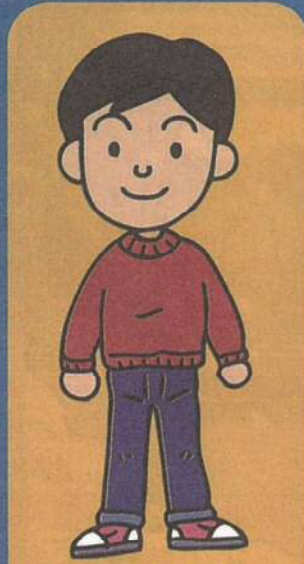
山形県は国内屈指の豪雪地帯であるとともに、高速道路の整備率が全国平均を大きく下回る県でもあります。

山間部も通る一般道路にたよる事が多い山形県の道は、規制や事故などで通行止めが

発生すると救助や迂回が困難な箇所も多く、広い地域で交通機能がストップしてまいります。

雪道対策をしなかったために雪道で動けなくなってしまったら、夏場とは比較にならないほど多くの人に迷惑をかけてしまうのです。

雪道の運転の心得をしっかりと身につけて、冬の安全運転をめざしましょう！



おくのゆきみち
奥野雪道

山形生まれ、山形育ちの大学生。年齢のわりにしっかり者で、よく気がきく性格。東北各地の景勝地めぐりが趣味で、一年中ドライブしている。ポップスが好き。



えどがわさぶろう
江戸川三郎

東京下町生まれのトラック運転手。細かいことが苦手で、気が大きくなって人情に厚い男気あふれる性格。最近、仕事で山形に荷物を運ぶようになった。演歌が好き。

雪道走行の心得

出発前

気象や道路の情報確認！

雪道
走行の心得



出発直後

燃料を満タンに！ 冬は給油もお早めに！

雪道
走行の心得



知っ
得
コト！

山形の冬到来は早い!?

お出かけ直前の気象・路面情報の確認は安全のためもちろん大事なことです。さらに、山形の例年の初雪時期を確認しておくことで、余裕をもってタイヤ交換やチェーンなど冬装備の準備ができます。



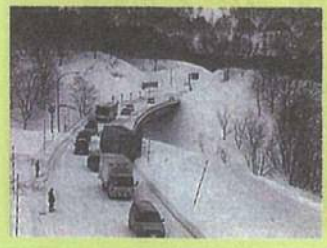
過去5年間で、
最も早い除雪開始日

知って得する情報

知っ
得
コト！

極寒でのガス欠は命取り!?

雪道では、普通の道にくらべ燃料消費が早いものです。また、規制や事故による渋滞・ストップ時でも冬は暖房のためエンジンは掛けっぱなしになります。山形のマイナス10数度にもなる気温の中でガス欠を起こしたら生命の危機に直面することだって考えられます。冬期はいつもより早めの給油が鉄則です。



走行中(降雪前)

雪道
走行の心得

早めに装着!
冬用タイヤ、チェーン。



走行中(降雪時)

雪道
走行の心得

車間距離を十分にとり、
心と時間にゆとりを持って!



走行中(緊急時)

雪道
走行の心得

強い地吹雪が発生したら、
すぐに安全な場所に避難!



知っ
得
コト!

ノーマルタイヤでの雪道走行
は、罰則対象になります!

道路交通法等により、積雪又は凍結のため滑るおそれのある道路において、自動車又は原動機付自転車を運転するときは、タイヤチェーンを取り付け、又は全車輪にスノータイヤやスタッドレスタイヤ等を取り付けることが義務付けられており、違反すると罰則の対象となります。

罰則

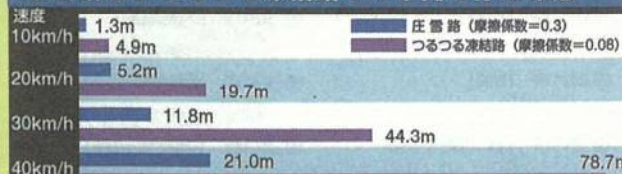
罰金：5万円以下
反則金：大型 7千円
普通 6千円
二輪 6千円
原付 5千円

知っ
得
コト!

雪道はすべるもの!
冬用タイヤへの過信は禁物。

スタッドレスタイヤなど冬用タイヤは年々高性能になっています。しかし、これらを装着したからといって、夏の道路と同じような走行ができるわけではなく、絶対スリップしない完全なタイヤはありません。車間距離を十分にとって、無理をせずゆとりをもったドライブを心がけましょう。

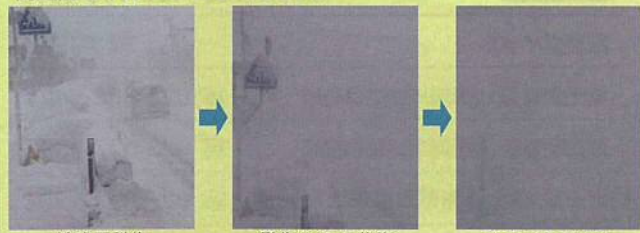
圧雪路及びつるつる凍結路での車両の停止距離



知っ
得
コト!

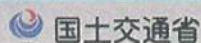
視界ゼロ!
ホワイトアウト現象の恐怖。

地吹雪時には、ホワイトアウト現象が起こりやすくなります。あわてずあせらずハザードランプをつけ、スピードを落します。急ブレーキをかけるとスリップする可能性があるためやめましょう。防雪柵設置箇所は地吹雪地帯です。前後の追突に気を付け、車間距離を十分にとってください。



山形県の雪情報はこちらから！

道路交通情報



東北地方整備局 道路部

<http://www.thr.mlit.go.jp>

東北地方整備局 山形河川国道事務所

TEL.023-688-8421

<http://www.thr.mlit.go.jp/yamagata/>

<http://keitai.thr.mlit.go.jp/yamagata/>



東北地方整備局 酒田河川国道事務所

TEL.0234-27-3331

<http://www.thr.mlit.go.jp/sakata/>

山形県雪情報システム

<http://www.pref.yamagata.jp/snow/>

<http://www.pref.yamagata.jp/m/snow/>

- 道路規制情報
- 気象庁発表気象情報
- 気象庁降雪分布予想
- 寒気予想 等



東北・みち情報

<http://www.thr.mlit.go.jp>

<http://keitai.thr.mlit.go.jp/road/i/>

<http://keitai.thr.mlit.go.jp/road/ez/>

<http://keitai.thr.mlit.go.jp/road/v/>



情報提供メニュー

- 路面状況 (気温・路面温度)
- 道の駅情報
- 雪情報 (降雪量・積雪量・天候・気温・路面状況)

道路に関するお問い合わせ先

道の相談室 ☎ 023-688-8800

緊急ダイヤル ☎ #9910

国土交通省 山形河川国道事務所 ☎ 023-688-8421

国土交通省 酒田河川国道事務所 ☎ 0234-27-3331

山形県 県土整備部道路保全課 ☎ 023-630-2904

山形県・雪道のラジオ交通情報

山形県内のラジオ局でも、注意報・警報などの気象情報や道路情報を発信しています。最新情報をいち早く発信するラジオは、冬のドライブのお供に最適です。

YBCラジオ	918kHz	
	540kHz(山形)	1,341kHz(新庄)
NHK第1	1,026kHz(米沢)	1,368kHz(鶴岡)
	1,584kHz(温海、小国)	
FM山形	80.4MHz(山形)	78.2MHz(新庄)
	77.3MHz(米沢)	76.9MHz(鶴岡)
	82.1MHz(山形)	88.3MHz(新庄)
NHK FM	84.6MHz(長井)	89.8MHz(小国)
		86.0MHz(鶴岡)
		84.2MHz(米沢)
		84.8MHz(温海)
高速道路ハイウェイラジオ	1620kHz	

山形県内の「道の駅」

山形県内の「道の駅」では、休憩施設はもちろん、交通情報提供のほか、緊急時の退避施設・連絡所としても利用できます。また、広い敷地内のチェーン装着作業などにも利用できます。

(気象・混雑状況によっては作業ができない場合もございます)

- 道の駅「月山」**
○国道112号
○鶴岡市越中山字名平3-1
- 道の駅「河北」**
○国道287号
○西村山郡河北町谷地字真木395-1
- 道の駅「寒河江」**
○国道112号
○寒河江市大字八坂字川原919-6
- 道の駅「あつみ」**
○国道7号
○鶴岡市温海早田字戸ノ浦606
- 道の駅「にしかわ」**
○国道112号
○西村山郡西川町大字水沢2304
- 道の駅「いいで」**
○国道113号
○西置賜郡飯坂町大字松原1898
- 道の駅「むらやま」**
○国道13号
○村山市大字福岡7635-1
- 道の駅「とざわ」**
○国道47号
○最上郡戸沢村大字鶴岡字黒沢3704-12
- 道の駅「鳥海」**
○国道7号
○飽海郡佐野町大字菅里字菅野308-1
- 道の駅「田沢」**
○国道121号
○米沢市大字入田沢573-19
- 道の駅「白い森おくに」**
○国道113号
○西置賜郡小国町大字小国小坂町616-1
- 道の駅「おおえ」**
○国道287号
○西村山郡大江町大字藤田字藤田218-1
- 道の駅「庄内みかわ」**
○一般県道 鶴岡広野線
○東田川郡三川町大字横山字堤172-1
- 道の駅「たかはた」**
○国道113号
○東置賜郡高島町大字安久津2072-1
- 道の駅「天童温泉」**
○国道13号
○天童市大字貫津字貫ノ町2551
- 道の駅「尾花沢」**
○国道13号
○尾花沢市戸沢1195-1
- 道の駅「白鷹ヤナ公園」**
○国道287号
○西置賜郡白鷹町大字下山661-1



安全走行こそ最強のドライブテクニック！

「急」のつく運転は事故のもと！

雪道を走行するときは、急発進、急ハンドル、急ブレーキは厳禁！路面凍結時にはコントロールを失ってしまうこともあります。また、急いでスピードを出し過ぎずのもとても危険です。冬は、時間にも余裕をもって出かけましょう。

「車の性能」=「安全」ではない！

4WD (4輪駆動)、4WS (4輪操舵)、TCS (トラクション・コントロール・システム)、ABS (アンチロック・ブレーキ・システム)、など最近の車は安全性を高める機能が搭載されるようになりました。しかし、これらは「走る、曲がる、止まる」といった車の基本的な働きを補助するシステムに過ぎません。車の性能を過信せず、無理な運転をしないことを心がけましょう。



冬用タイヤ(スタッドレスタイヤ、スノータイヤ)の装着



チェーンの装着する車輪の位置



<チェーン装着時の注意>

- 事前に確認！
必ずタイヤのサイズにあったものを選び、説明書に従い事前に装着の練習をしておく。実際の冬道での装着時にスムーズに作業ができます。
- 速度は抑えて走行しよう！
スピードの出し過ぎは、チェーンの膨れ上がりによる車体への接触でチェーン切れの原因となります。また、走行中、異常音がしたら要注意。

●確実な装着と十分な点検を実施しよう！

チェーンの緩み、ゴムバンド等のフックへの掛け忘れはチェーン脱落の原因となります。また、チェーンの磨耗・損傷はチェーン切れの原因となります。

