

抽選で豪華賞品が
当たるかも!?

山辺町の魅力を丸ごと味わえる

『第9回やまのべ・まるごと・フェスティバル』を開催

産業ブース 山辺町内のあらゆる産業が集結し展示&販売。

アイデア料理フェスタ 山辺特産の「舞米豚」を使った料理コンテスト!
最終審査に残った5作品を食べて頂き、投票で
グランプリを決定します。



その他
にも



“備く車”ブース
自衛隊車両やパトカー・
消防車などが集まり
展示され、普段なかなか
見れない車も見れちゃ
うよ!!



“スタンプラリー大抽選会”

などの見逃せない
催しものが盛りだくさん!

※催し物に関しては変更になる
場合があります。

走って楽しい、ゴールして美味しい、やまのべ・
まるごと・
フェスティバル
同時開催

午前9時30分～午後4時

P

今年も、やまのべ・まるごと・フェスティバルと同時
開催の為、お車でお越しの方は**必ず特設駐車場**
をご利用ください。
詳しくは裏側の**交通案内図**に明記してございます。

9.11月

郵便振替用紙での
申込締切

※ランネットでの申込締切は、9月18日(月)になります。

共催：山形県山辺町、山辺町教育委員会、山辺ロータリークラブ
後援：山辺町体育協会、山辺町スポーツ推進委員会、山辺の里スポーツクラブ、
山辺町観光協会、山辺町議会、山辺町商工会、山形農業協同組合山辺支店、
山辺町小中学校長会、(一社)山辺青年会議所、国際ソロプチミスト山辺、
安達峰一郎博士顕彰会、山形新聞・山形放送、山形テレビ、テレビユー山形、
さくらんぼテレビジョン、ダイバーシティメディア、エフエム山形、
読売新聞社山形支局、朝日新聞社山形総局
協力：山辺町運転者連絡協議会、山辺町交通指導員、
山形県立山辺高等学校陸上競技部、チームオクヤマ、山形市消防本部、
山辺町商工会青年部、山辺町商工会女性部、天童市東村山郡医師会、
山形警察署山辺駐在所 (順不同・敬称略)

世界の良心 安達峰一郎博士生誕の地

第6回 やまのべ 「星ふるロード」 マラソン大会

Run for peace

やまのべマラソン大会

11.3金 2017

文化の日 午前9時00分スタート

会場 山辺町中央公園 (受付・スタート・ゴール)



1km地点より山形市方面を望む

本大会のコースとなっている山辺地内県道49号線は、「星ふるロード」の愛称で親しまれています。眼下には緑溢れる山形盆地が広がり、奥羽山脈の峰々の雄大な連なりを遠くに一望することができます。夜は、山形市街地の明かりがまるで星々を散りばめた銀河のように広がり、車窓から気軽に楽しめる夜景スポットとして有名です。写真では伝えきれませんが、視界いっぱいに色とりどりの光が輝きを放ち、まさに「星ふるロード」の愛称にふさわしい心癒されるロケーションです。機会がありましたら、ぜひ、家族や仲間、そして愛する人と、「星ふるロード」ナイトドライブをお楽しみください。(本大会の3kmコースは、歩道が設置されていますのでナイトランも可能です)

来い、恋、おまのべ。

同じ趣味を持つ者同士、
良い出逢いがあれば!

本大会は、これまで競技者からファンランナー、そしてみんなを楽しませてくれる仮装ランナーまで楽しめるマラソン大会を目指して、心を込めて大会運営に取り組んできました。町民ボランティア主体の手作りの大会ながら、安全でスムーズな競技運営と熱い声援、そして、走った後も楽しめる大会として、高い評価をいただいております。

これからも「走る喜び」を純粋に味わっていただけよう、マラソン大会としてさらなるのクオリティの向上を目指してまいります。

さて、今大会では、幸せの鐘が鳴り響く山辺町の新たなチャレンジとして、マラソン大会と婚活のコラボレーションを企画しました。「走ることが好き♡」そんな同じ思いをもつ人同士なら、そして、この「星ふるロード」で、同じ感動を味わった人となら、まっとうな心が通じ合うはず。さあ、ちょっとした勇気をもって、このチャンスに新しい出会いを見つけてみませんか。

応募要項など詳しくは、中面に記載しております。

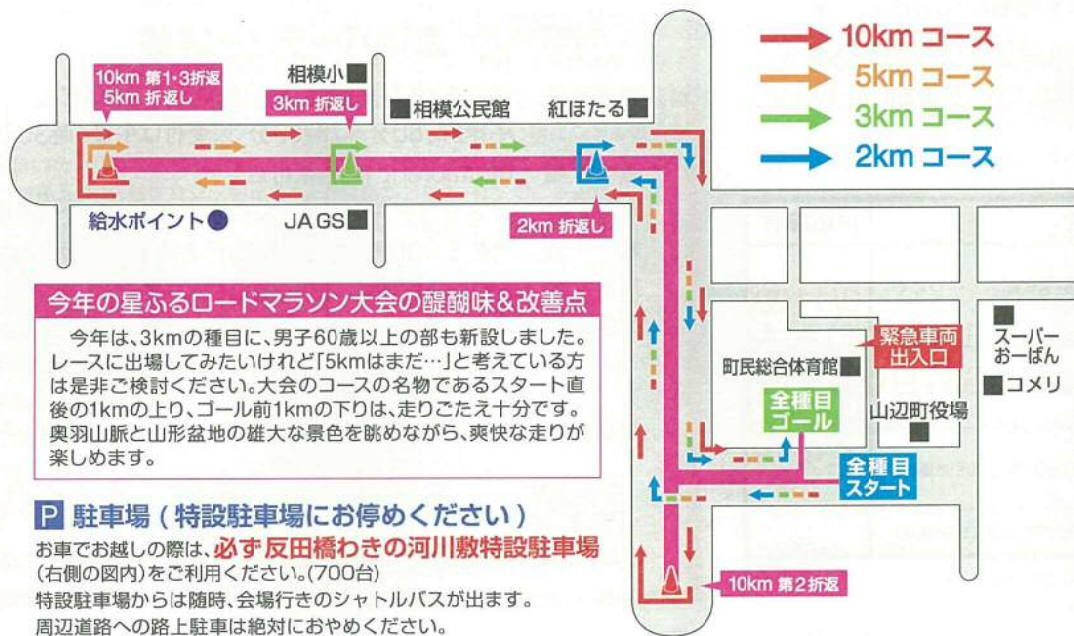
種目

10km 高校一般男子 10km 高校一般女子 5km 高校一般男子 5km 高校一般女子
3km 一般男子(60歳以上) 3km 一般女子 3km 中学男子 3km 中学女子
2km 小学男子 2km 小学女子 2km 親子(小学校3年生まで)

主催：やまのべ星ふるロードマラソン大会実行委員会
やまのべ星ふるロードマラソン大会受付事務局：山辺町民総合体育館内



第6回 やまのべ 「星ふるロード」 マラソン大会 コース案内図



今年の星ふるロードマラソン大会の醍醐味&改善点

今年は、3kmの種目に、男子60歳以上の部も新設しました。レースに出場してみたいけれど「5kmはまだ…」と考える方は是非ご検討ください。大会のコースの名物であるスタート直後の1kmの上り、ゴール前1kmの下りは、走りこたえ十分です。奥羽山脈と山形盆地の雄大な景色を眺めながら、爽快な走りを楽しめます。

P 駐車場 (特設駐車場にお停めください)

お車でお越しの際は、必ず反田橋わきの河川敷特設駐車場(右側の図内)をご利用ください。(700台)
特設駐車場からは随時、会場行きシャトルバスが出ます。周辺道路への路上駐車は絶対におやめください。

交通案内図

山辺町中央公園
山形県東村山郡山辺町緑ヶ丘1番地



公共交通機関で会場までお越しの方は

山形駅発 左沢線(約12分) 羽前山辺駅下車 徒歩15分
※当日は電車が着く時間に合わせて、シャトルバスを運行いたします。

車でお越しの方は必ず特設駐車場をご利用ください。

東北中央自動車道 山形中央ICから西へ約3分(反田橋わき)
※当日は案内看板を設置致します。看板に従ってお進みください。

詳細案内図



大会事務局

やまのべ星ふるロードマラソン大会実行委員事務局
(山辺町民総合体育館内)

ホームページ <http://www.yamanobe-h-r-m.info>

facebook <https://www.facebook.com/yamanobe.marathon>

パンフレットの請求に関するお問い合わせ先

やまのべ星ふるロードマラソン大会パンフレット発送センター
〒152-8532
東京都目黒区原町1-31-9 TEL 03-3714-7924 (平日10:00~17:00)

(ご注意)

- ・この用紙は、機械で処理しますので、金額を記入する際は、枠内にはっきりと記入してください。
- ・また、本票を汚したり、折り曲げたりしないでください。
- ・この用紙は、ゆうちょ銀行又は郵便局の払込機能付きATMでもご利用いただけます。
- ・この払込書を、ゆうちょ銀行又は郵便局の渉外員にお預けになるときは、引換えに預り証を必ずお受け取りください。
- ・この用紙による、払込料金は、ご依頼人様が負担することとなります。
- ・ご依頼人様からご提出いただきました払込書に記載されたおとところ、おなまえ等は、加入者様に通知されます。
- ・この受領証は、払込みの証拠となるものですから大切に保管してください。

収入印紙

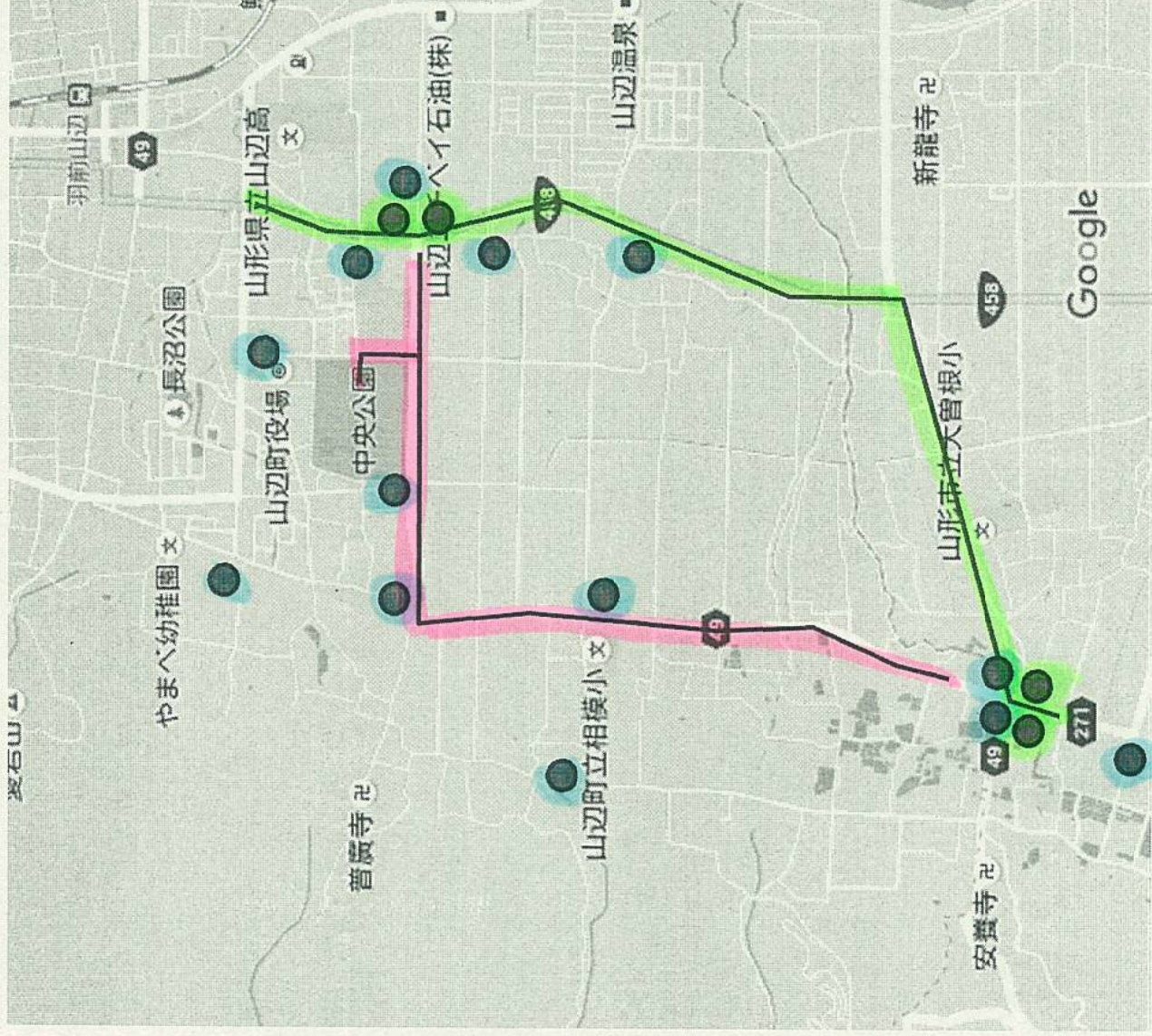
課税相当額以上
貼 付

印

この場所には、何も記載しないでください。

●郵便振替をご利用の方へ
裏面の申込用紙記入欄に必要事項をきれいに記入のうえ、参加料を添えて、お近くの郵便局でお申し込みください。なお、出場できなくなった場合でも、申し込み後の返金はいたしませんのでご了承ください。

やまのべ星ふるロードマラソン大会 コース図

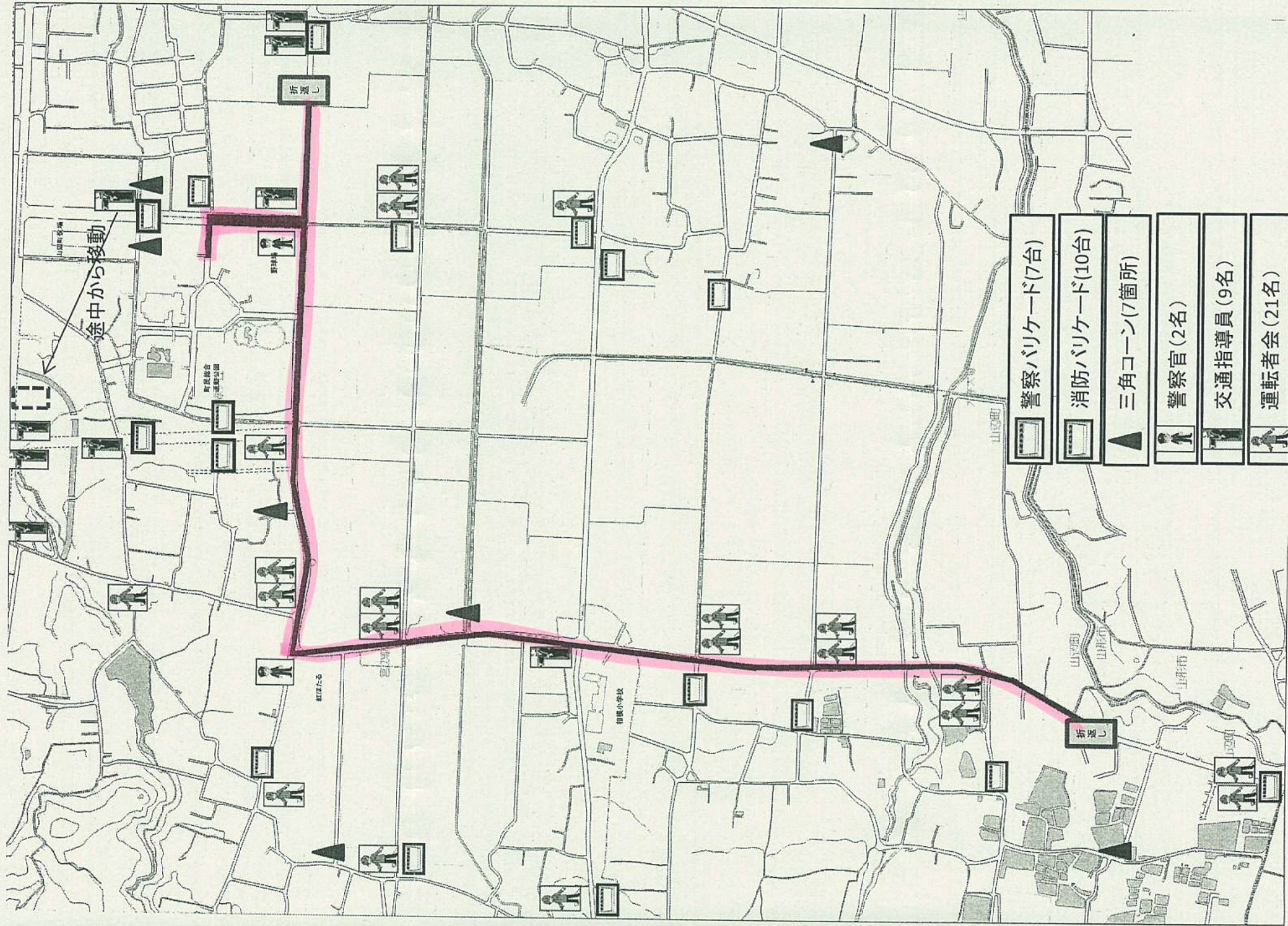





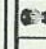


マラソンコース.....赤

迂回路.....緑

迂回路標識.....緑(4か所)

予告標識.....青(13か所)



-  警察パトカー(7台)
-  消防パトカー(10台)
-  三角コーン(7箇所)
-  警察官(2名)
-  交通指導員(9名)
-  運転者会(21名)