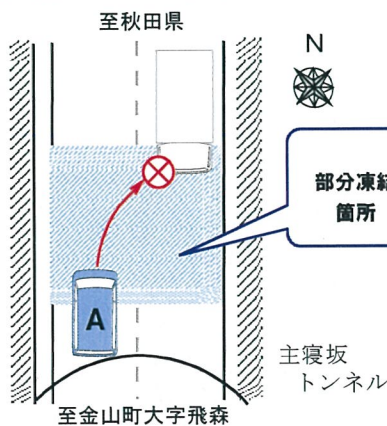


交通死亡事故発生通報

(平成30年中 24時間死者2件2人目)

軽貨がトンネル内で対向車線にはみ出し、大貨と正面衝突！

- 1 発生日時**
平成30年 2月19日(月) 午後零時45分頃 天候・晴
- 2 発生場所**
最上郡金山町大字中田地内 国道13号
非市街地 路面：**トンネル内一部凍結** 単路一直線等 (トンネル内)
現場の規制：速度規制50km/h、はみ禁
- 3 当事者**
 - A 軽貨物自動車**
最上郡真室川町 職業捜査中 36歳 男性
通行目的 捜査中 シートベルト着用
午後2時21分 頭蓋底骨折等により死亡
 - B 大型貨物自動車**
天童市 会社員 49歳 男性
通行目的 業務中 シートベルト着用
- 4 事故の概要**
Aは、見とおしの良いトンネル内の直線道路を進行中、対向車線へ進出し、対向してきたBと正面衝突したもの。
Aが凍結路面でスリップしたことが原因と見て捜査中。



【A進行方向からの見とおし】

●トンネル出入口付近でのスリップ死亡事故が2件連続発生!!

※ 1月15日(月) 午前7時23分頃 東置賜郡高畠町 国道113号
軽貨(62歳男性・死亡)がトンネル進入直後にスリップして対向車線にはみ出し、対向してきた中貨(50歳男性)と正面衝突。

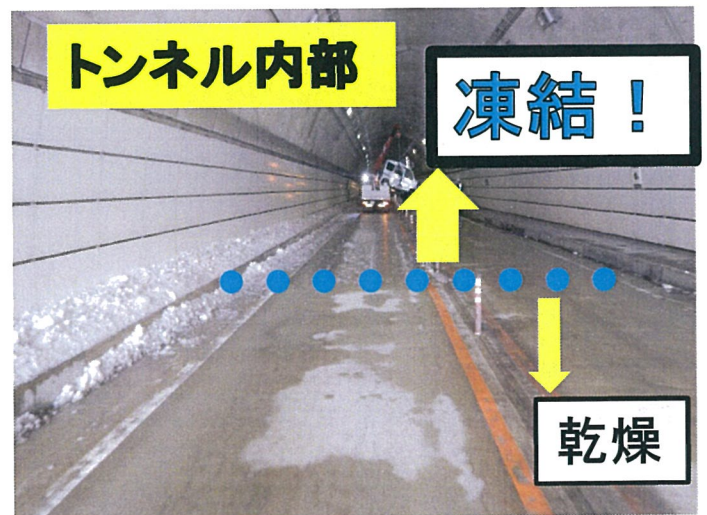
- ◎ **トンネルの出入口では、部分凍結に注意!**
トンネルの前後では路面状況が変化し、**部分凍結**している場合があります。
速度を落とし、路面状況を確認しながら運転しましょう。
日陰、橋の上も部分凍結に注意しましょう。
- ◎ **凍結路面での不用意な急ブレーキ、急ハンドルは禁止!**
「急」が付く動作はスリップ事故を招きます。
- ◎ **峠道では対向車にも注意!**
運送事業者は業務で峠を越える機会が多々あります。対向車が自車線にはみ出してくる場合がありますので十分注意しましょう。

凍結路面！

スリップ注意！

トンネル出入口

凍結注



- ★ トンネル出入口では、凍結に注意！
- ★ スピードの出し過ぎに注意！