

防災情報/緊急情報

令和4年1月14日
10時38分発表
国土交通省東北地方整備局
山形河川国道事務所

**【防災情報】大雪による道路防災情報（第1報）
一般国道48号における通行止めの情報について**

大雪により一般国道48号では、1月14日10時38分から山形県東根市観音寺交差点～宮城県仙台市青葉区作並チェーン着脱場の区間で、集中除雪作業のため全面通行止を行います。

作業期間中は大変ご迷惑をおかけしますが、冬期通行の安全確保のため、ご理解とご協力をよろしくお願いします。

なお、これに伴い1月14日10時38分に道路災害対策支部（警戒体制）を設置しました。

1. 規制区間
一般国道48号 自 山形県東根市観音寺交差点
至 宮城県仙台市青葉区作並チェーン着脱場
2. 規制内容 令和4年1月14日 10:38～
上下線全面通行止め

道路情報は、ホームページ、携帯サイトでも確認できます。
パソコン <http://www.thr.mlit.go.jp/yamagata/>
モバイルサイト <http://keitai.thr.mlit.go.jp/yamagata/>

《記者発表会：宮城県・山形県政記者クラブ》

問い合わせ

国土交通省東北地方整備局
山形河川国道事務所

Te l (代表) 023-688-8421

道路管理第一課長 成田 武寛 (431)

緊急情報／防災情報

令和4年1月14日(金) 10時30分
国土交通省 東北地方整備局 仙台河川国道事務所

仙台河川国道事務所 大雪による道路防災情報(第1報)
国道48号宮城県仙台市作並～山形県東根市関山 通行止め
～集中除雪のための通行止めを開始～

国道48号関山トンネル山形側において、スタックが発生しました。現在、スタック車両の撤去作業を実施していますが、安全に通行して頂くため、宮城県仙台市青葉区作並～山形県東根市関山の間において通行止めを行い集中除雪を実施します。

スタッドレスタイヤを装着していても、スタックが発生する状況です。

国道48号を利用し山形方面へ向かう方は、国道48号の通行を控え、国道47号などをご利用下さい。

1. 規制開始日時

令和4年1月14日(金) 10時30分～

2. 規制内容

全面通行止め

国道48号 ミヤギケン センダイシ アオバク サクナヒ 宮城県仙台市青葉区作並地内 サクナヒ 作並チェーン着脱場
ヤマガタケン ヒガシホク セキヤマ イリチ イリマムカイ チュウシホイ
～山形県東根市関山地内 入間向駐車場

※詳細は別添の「国道48号集中除雪のための通行止め開始」を参照下さい。

3. 迂回路

①国道47号 ②国道113号

※詳細は別添の「国道48号通行止めのお知らせ」を参照下さい。

4. 道路情報

仙台河川国道事務所管内の道路情報は、以下のホームページで確認できます。

●仙台河川国道事務所ホームページ <http://www.thr.mlit.go.jp/sendai/>

●仙台河川国道事務所ライブカメラ www.thr.mlit.go.jp/sendai/livecamera/index.html

5. 道路の異状を発見した場合

道路の異状を発見した場合は、下記へご連絡ください。

■高速道路、国道、県道 #9910

■市町村道 最寄りの市役所、役場へ

〈発表記者会:宮城県政記者会、東北専門記者会〉

お問い合わせ先



国土交通省

国土交通省 東北地方整備局 仙台河川国道事務所

TEL 022(248)4131(代表)

副所長(道路管理)

道路管理第一課長

としない よしのり

十枝内 美範 (内線206)

なかだ たかゆき

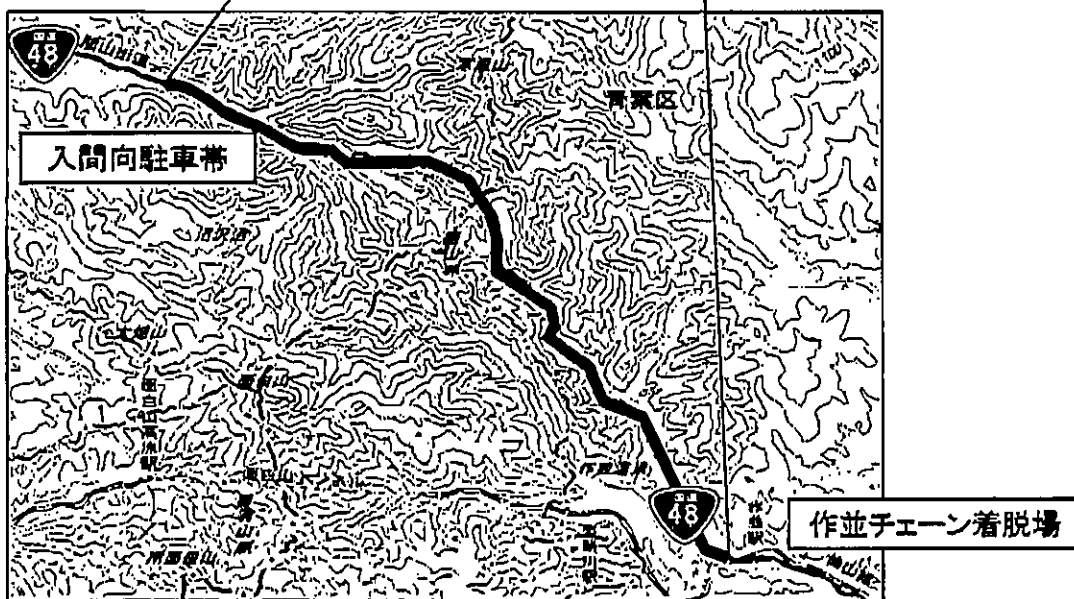
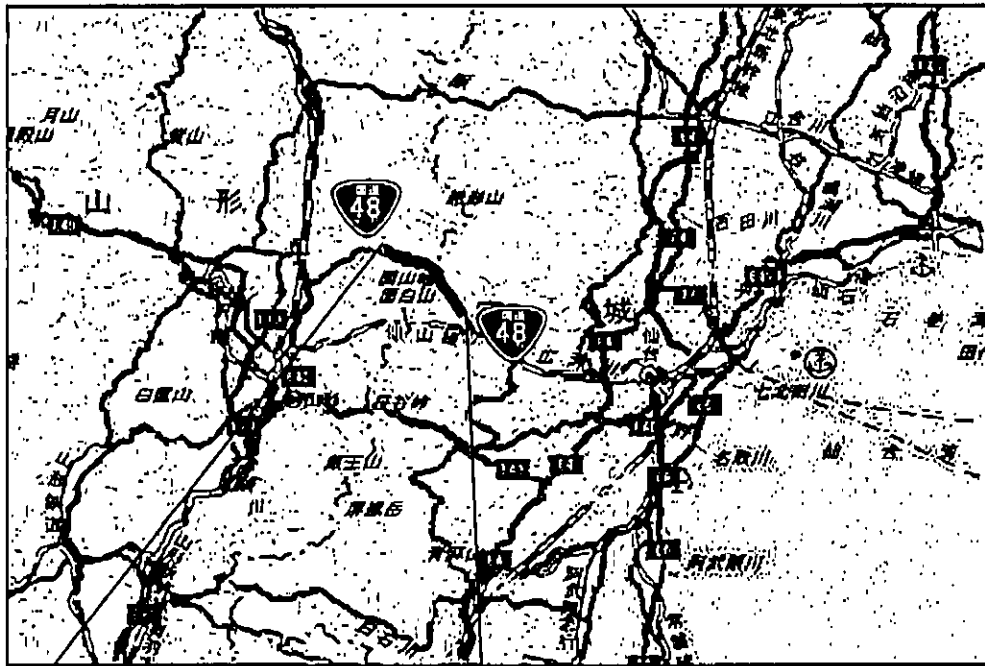
中田 隆行 (内線431)

国道48号 集中除雪のための通行止め開始

宮城県仙台市青葉区作並～山形県東根市関山の区間で通行止めを行い集中除雪を開始します。

除雪完了後に通行止めを解除しますが、スタッドレスタイヤを装着していても、スタックが発生する状況です。

国道48号を利用し山形方面へ向かう方は、国道48号の通行を控え、国道47号などをご利用下さい。



出典: 地理院地図に通行規制区間等を追記して掲載

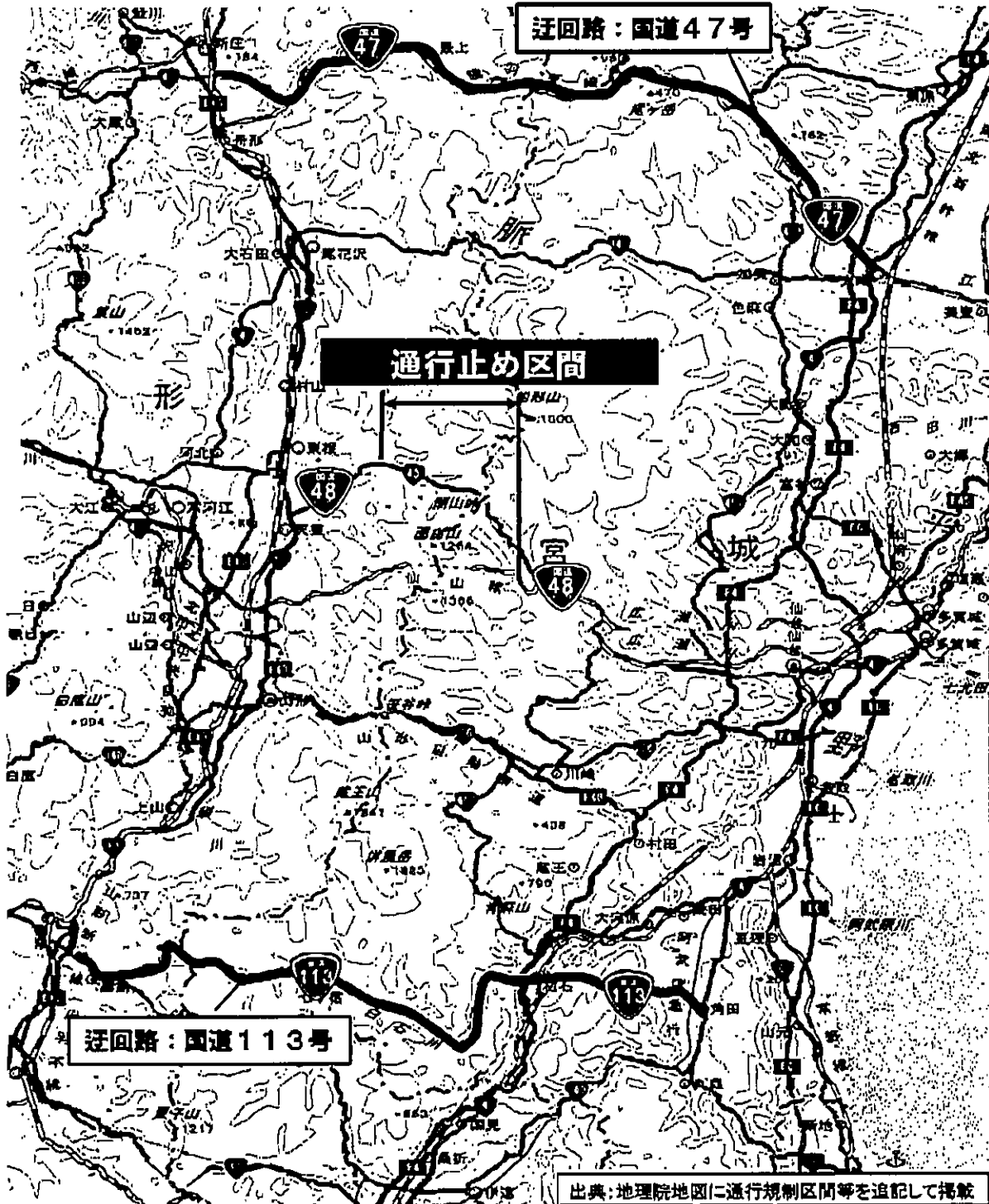
国道48号

通行止め

のお知らせ

■通行止めの区間

宮城県仙台市青葉区作並地内 作並チェーン着脱場
 ~山形県東根市関山地内 入間向駐車帯
 延長: L=約15.3km



出典：地理院地図に通行規制区間等を追記して掲載