

# 銅町アンダー

## 消雪設備更新工事のお知らせ

### 近隣の皆様へ

日頃より、建設工事へのご理解とご協力をいただき、誠にありがとうございます。  
 この度、『銅町アンダーの消雪設備更新工事』を施工します「渋谷建設株式会社」と申します。  
 現在使用されている消雪施設は散水式となっています。経年と共に消雪機能が損なわれてきました。  
 消雪施設更新工事（R5）で**一部区間の無散水式消雪設備更新工事**となります。

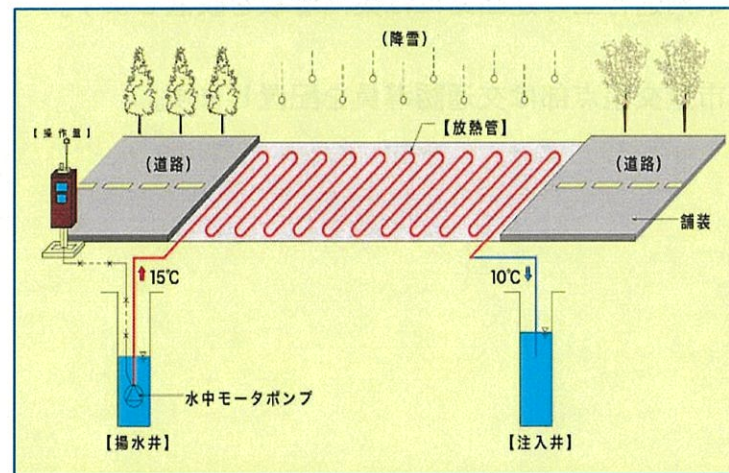
施工中は、交通規制：**終日片側交互通行（車幅制限・車幅2.2mを超える車両は通行禁止）**となります。  
 昼間作業中は交通誘導員を配置し、夜間は仮設信号にて車両誘導します。  
 銅町アンダー東側の市道交差点において、施工期間中は参考図の通り**車両通行止め**となります。  
 終日交通誘導員を配置し誘導いたします。通行される方は迂回路をお通り下さい。  
 交通渋滞が予想されますので迂回のご協力をお願いいたします。

施工中の交通規制や騒音・渋滞により大変ご迷惑をお掛けします。安全作業で早期完成を目指しますので  
 ご理解とご協力をお願いいたします。

### 工事概要

工事名 : 市道江俣銅町線消雪設備更新工事  
 施工場所 : 山形市銅町1丁目～桧町1丁目（銅町アンダー）  
 工期 : 令和5年7月31日～令和6年1月19日  
 工事内容  
 ・既設消雪設備撤去  
 ・消雪送集水管（コンクリート巻立て）  
 ・放熱管 敷設配管  
 ・アスファルト舗装工・区画線工  
 発注者 : 山形市都市整備部 道路維持課 維持係  
 主査 佐藤 拓也 TEL 023-641-1212(代表)  
 受注者 : 渋谷建設株式会社  
 庄司 博 TEL 023-634-4282

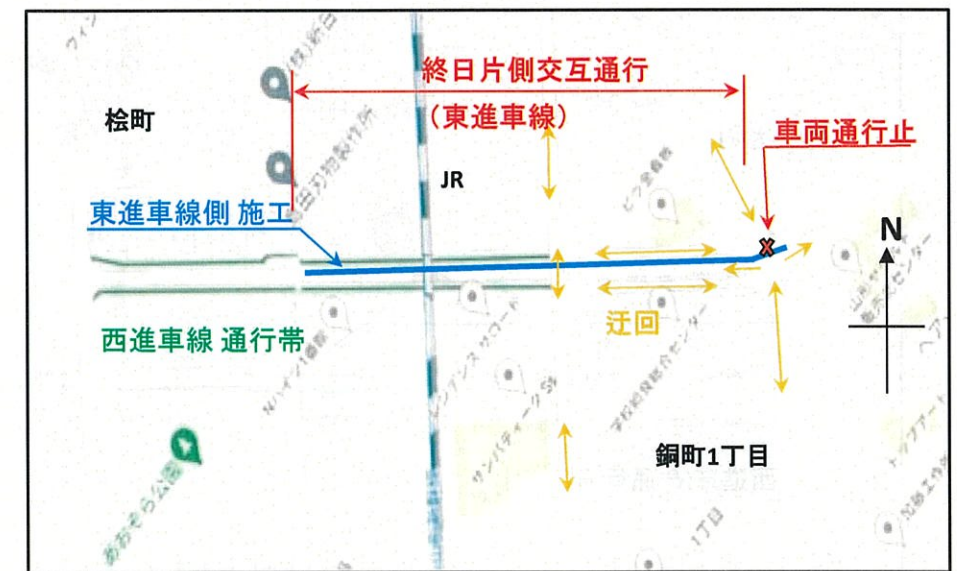
### 無散水消雪イメージ



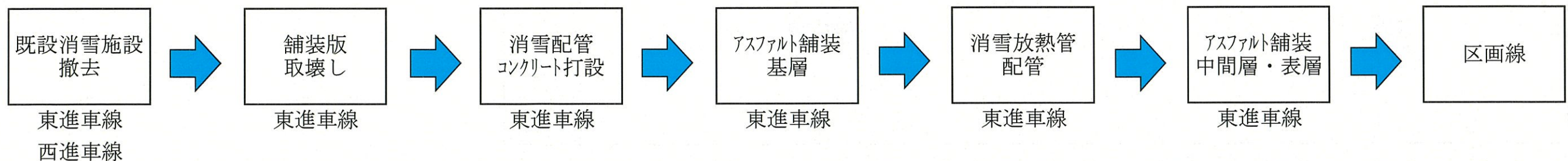
### 工事工程

	9月	10月	11月	12月	1月
既設消雪施設撤去	■				
消雪配管 コンクリート		■			
消雪放熱管配管			■		
アスファルト舗装				■	

### 規制参考図（拡大図は裏面をご覧ください）



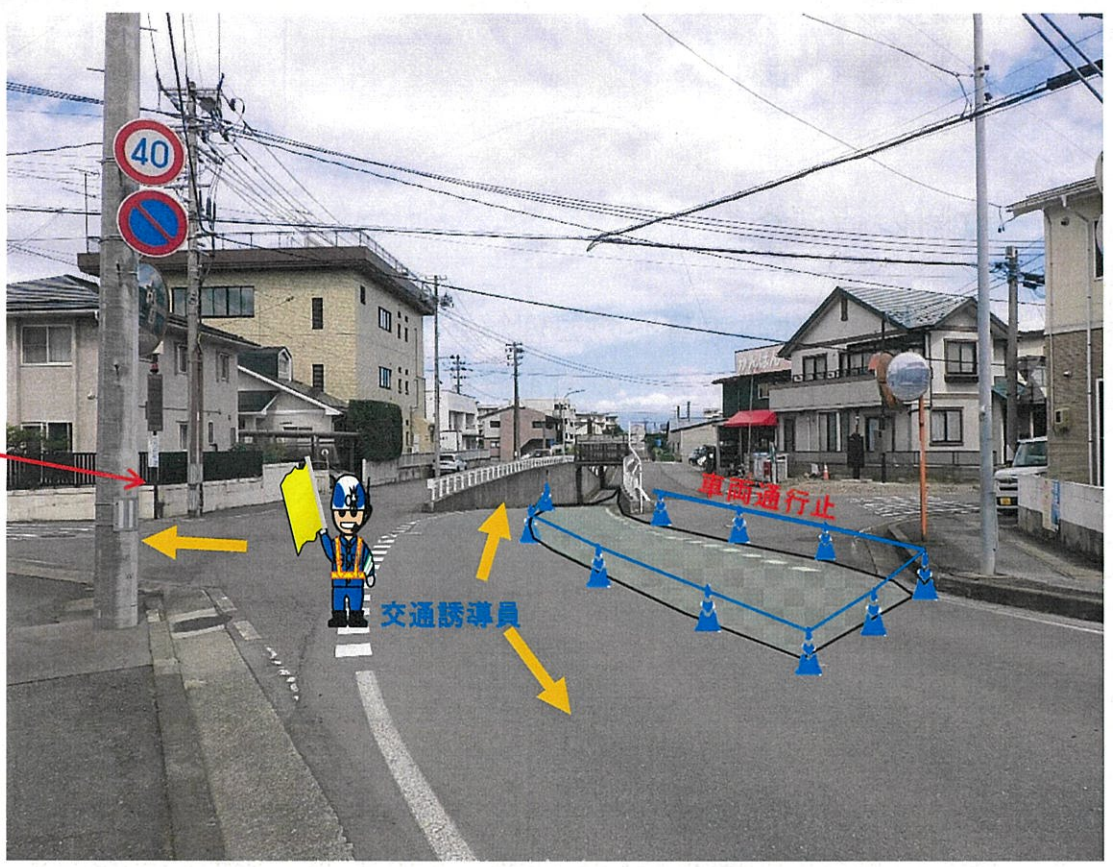
### 工事の流れ



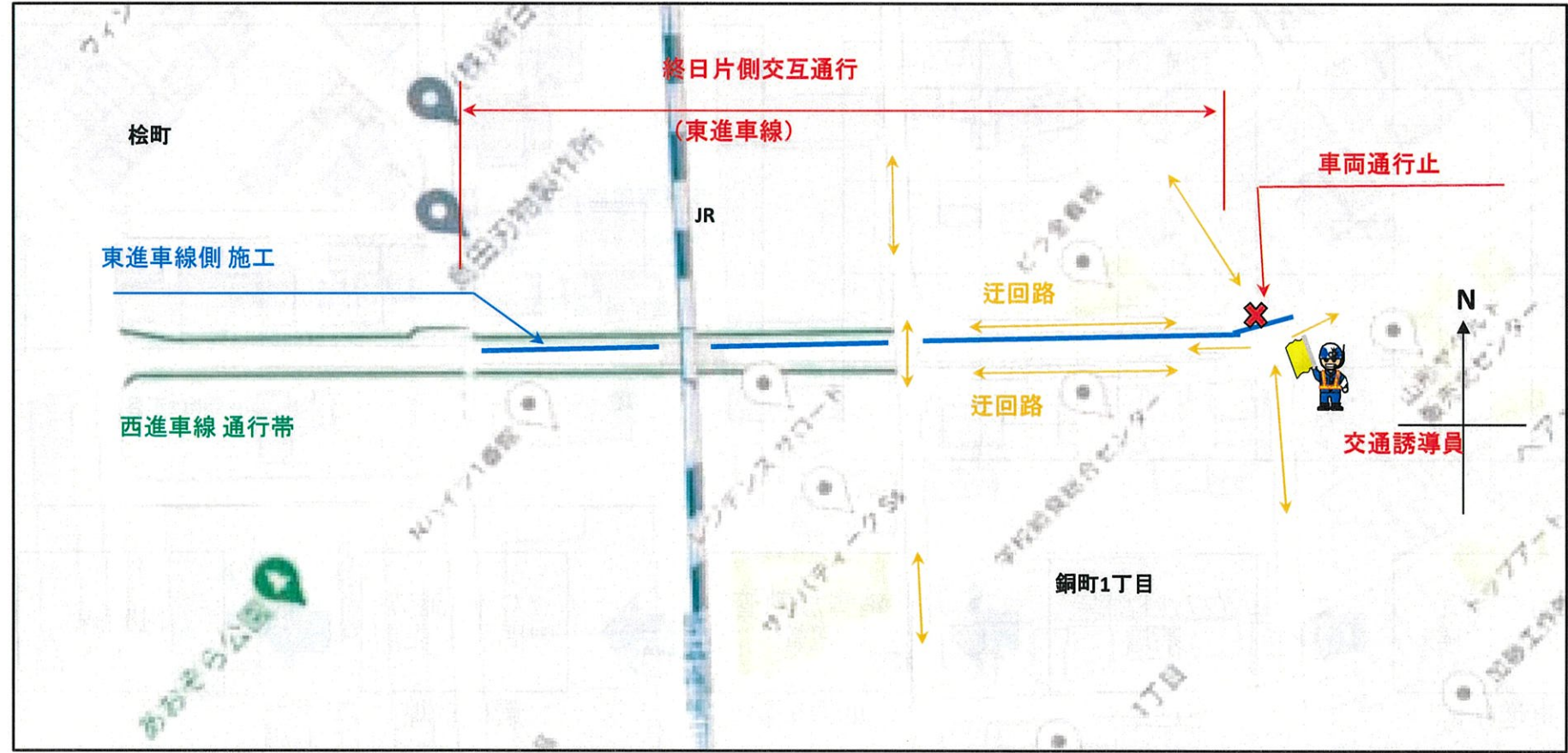


# 銅町アンダー (東側) 市道交差点の車両通行止について

車両通行止 交通規制イメージ



規制参考図 (拡大図)



- § ・車両通行止の迂回路には案内看板を設置します。
- ・市道交差点部は交通誘導員を配置します。