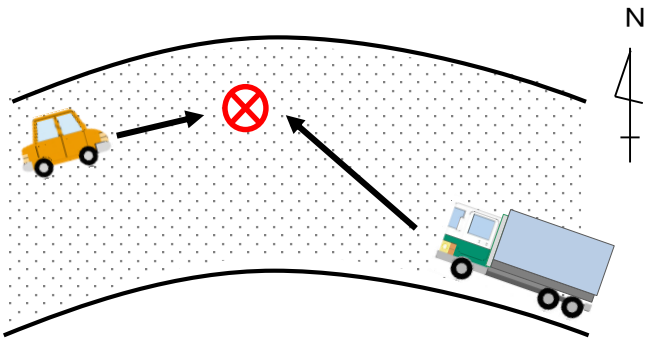


交通死亡事故発生速報

大型貨物自動車が対向車線にはみ出し正面衝突！
対向車の運転者が死亡！



令和6年1月16日(火)午前5時頃、
小国町内の国道113号上の左カーブで、
大型貨物自動車(59歳男性運転)が
対向車線にはみ出し、普通乗用車と衝突、
普通乗用車の運転者(80歳男性)が
亡くなりました。

本年初の交通死亡事故発生！

【重大事故を起こさないためのポイント】

- 「冬道の安全運転5則」を守りましょう！
 - ① スピードは、夏場より10キロ以上減速する。
 - ② 車間距離は、路面乾燥時の2倍以上とする。
 - ③ 急加速、急ブレーキ、急ハンドル等の急激な操作を避ける。
 - ④ 視界不良時は、前方をよく見て早めに徐行する。
 - ⑤ 危険がいっぱい。追越しはしない。
- 積雪がなくても凍結路面が濡れたように見える「ブラックアイスバーン」に注意！
- 時間と気持ちに余裕を持った運転計画を！

