

山形県トラック協会長 殿

山形県村山総合支庁建設部長

通行制限について

下記の通り報告、通知いたします。

記

1. 路線名	主要地方道 天童寒河江線 (県道24号)			
2. 制限箇所	山形市大字中野目 地内			
3. 制限理由	令和7年度(ゼロ県債) 道路施設長寿命化対策事業(緊急自債・舗装) 主要地方道天童寒河江線舗装修繕工事	工事主管	山形県(道路管理者)	
	理由又は原因 舗装補修工事	延 長	L = 730.00 m	
4. 制限事項 制限時間	片側交互通行 9時00分 ~ 17時00分			
5. 制限期間	(自) 令和8年5月18日 ~ (至) 令和8年6月19日			
6. 警察署と協議	協議中			
7. 標識設置	①工事標識 2箇所	②迂回路標識 箇所	標識の設置箇所は箇所図に記入	
8. 危険防止箇所	①バリケード 1式	②警戒灯 1式	③注意標識 4箇所	
9. 制限区間状況	迂回路の有無	迂回路1	迂回路は箇所図に記入	
		車幅	m ~ m	迂回路用延長 L = m
		幅員	全幅 m ~ m	
		迂回路2	迂回路は箇所図に記入	
		車幅	m ~ m	迂回路用延長 L = m
		幅員	全幅 m ~ m	
		迂回路3	迂回路は箇所図に記入	
車幅	m ~ m	迂回路用延長 L = m		
幅員	全幅 m ~ m			
	交通関係	自動車交通量 台/日	バス通行回数 回/日	
10. 工事施行者住所 業者名及び 工事現場責任者	山形市東青田五丁目1番5号 渋谷建設株式会社 峯田竜之介 TEL 023-634-4282		TEL	
11. 連絡の有無	本庁に緊急連絡した場合 年 月 日 宛			
12. その他	担当者 村山総合支庁建設部 技師 渡辺 二美子			

位置図



期間：令和8年5月18日～令和8年6月12日頃予定

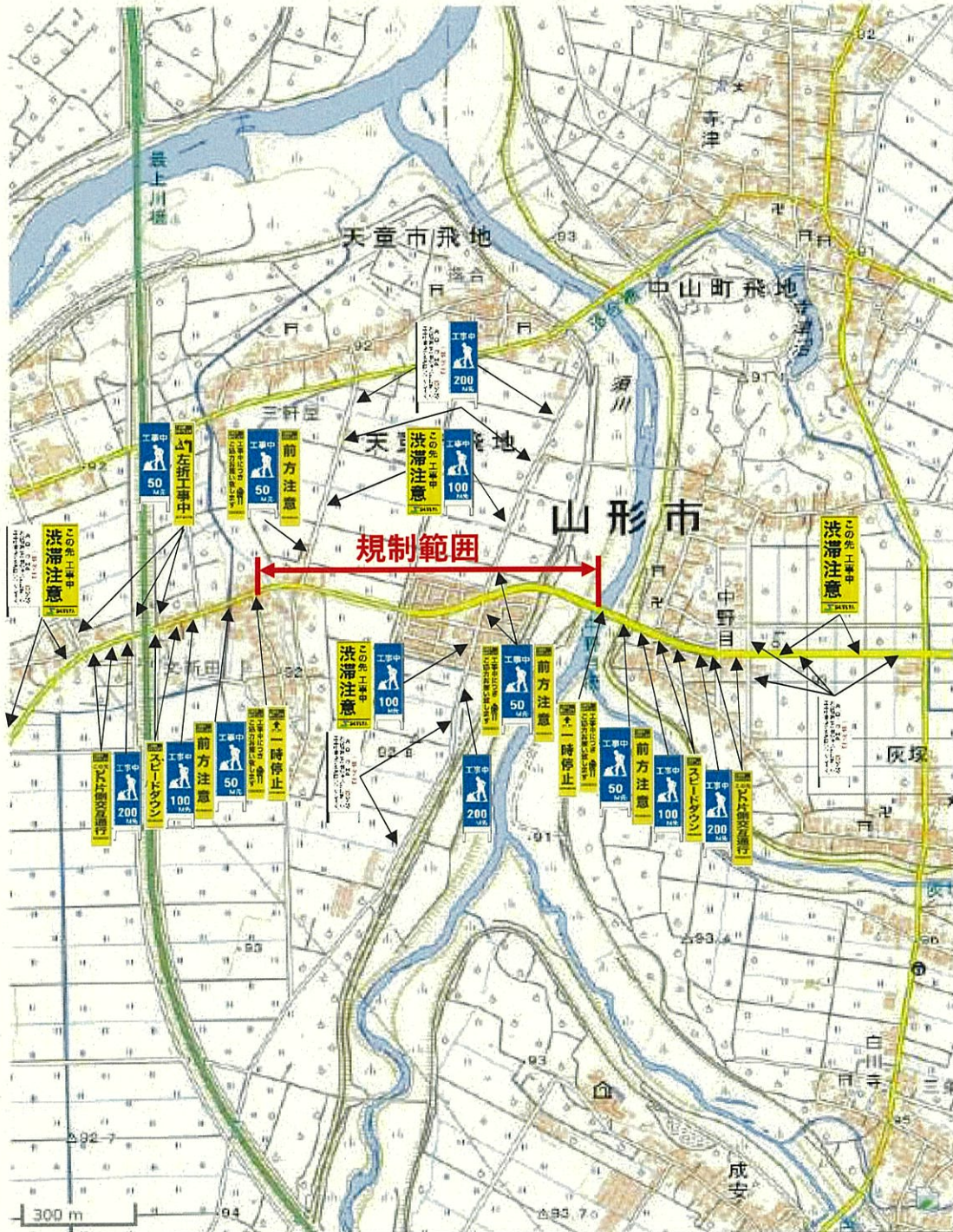
※ 国土地理院より引用

規制計画図 片側交互通行 (広域図)

令和7年度(ゼロ県債)道路施設長寿命化対策事業(緊急自債・舗装)

主要地方道天童寒河江線舗裝修繕工事

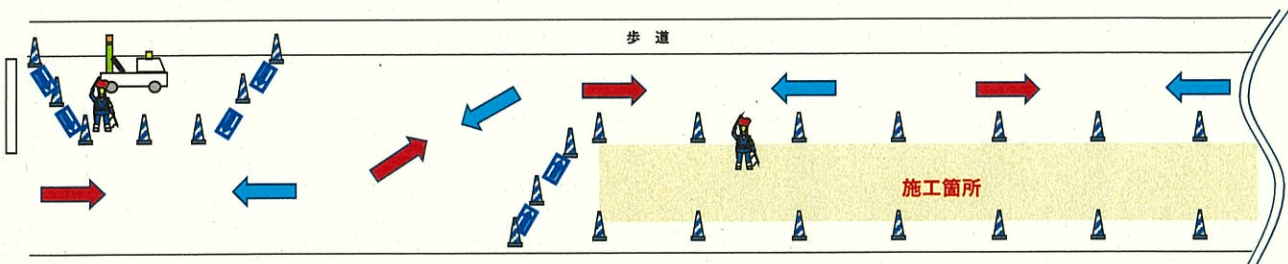
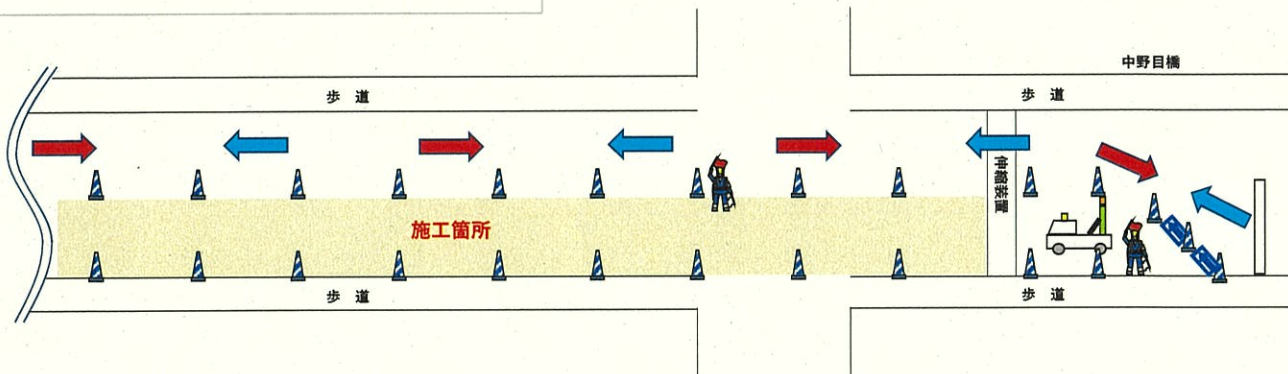
期間：令和8年5月18日～令和8年6月12日頃予定



※ 国土地理院より引用

規制計画平面図 片側交互通行

期間：令和8年5月18日～令和8年6月12日頃予定



※看板設置図は、前頁参照。

枝道及び、施工場所には交通誘導員の配置を行う。

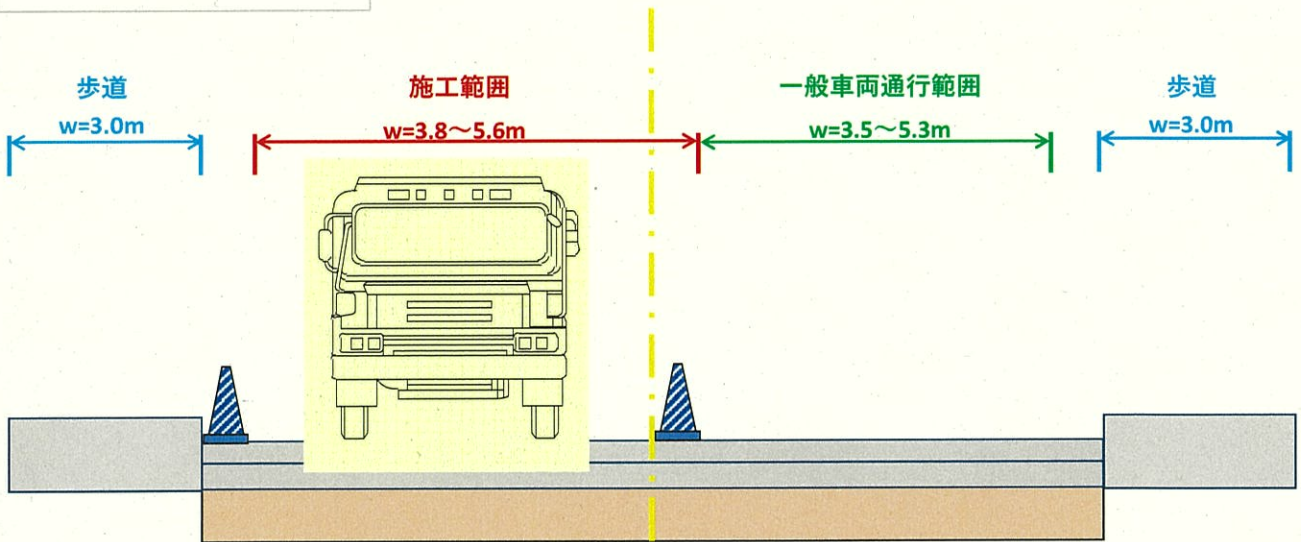
その日の施工完了時に、センターのカラーコーンは路肩に仮置きする。

※カラーコーンは、15～20mスパンで配置を行う。

その日の切削後は、段差解消の擦り付けを行い事故防止に努める。

また、運転者に向けての段差注意の明示も設置する。

規制断面図



※ 反対車線施工時も同様(反転)に設置を行う。
歩道部がないところは、反対側の歩道に迂回してもらいように誘導もしくは、幅 $w=1.0m$ の仮歩道を増設する。

箇所図		(緯度)	(経度)
	起点	38. 33585946067126,	140. 30910213646331
	終点	38. 33579027196058,	140. 30052072826905

縮尺:1/25,000



【路線名】主要地方道天童寒河江線
 【制限期間】令和8年5月18日～令和8年6月19日
 【制限事項】片側交互通行 (9時00分～17時00分)

【制限理由】舗装補修工事

凡例	規制箇所	全面通行止	車両通行止	大型車通行止	片側交互通行
	迂回路	車線規制	幅員減少	車重制限	車長制限
	その他	車幅制限	車高制限	片側通行止	
		注意標識	迂回路標識	警戒灯	バリケード
		その他	起点登録	終点登録	

この地図は、国土地理院の電子国土基本図(地図情報)を使用したものである。

所属: 3-181001-1